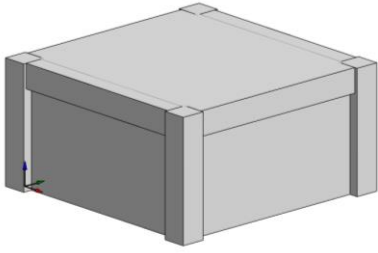
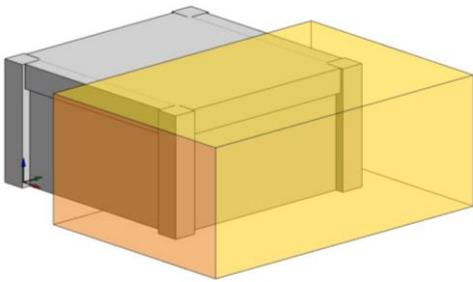


①



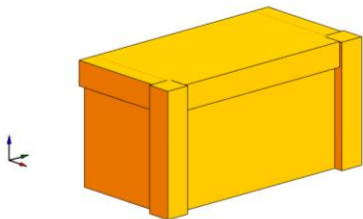
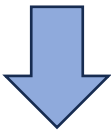
RCの構造躯体を作成する

②



コンクリートの数量を算出したい範囲に、マテリアルを入れた一般モデルを作成する

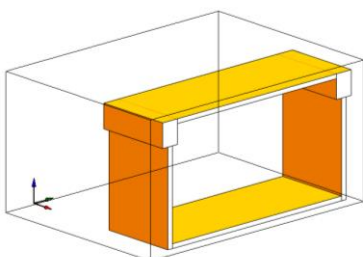
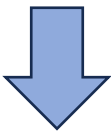
③



BooT.oneのコンクリート数量のコマンドを使用して、「計算した形状を結果に保存」と「計算した形状を一般モデルの色に着色」をせんたくした状態で、「OK」をする

そうすると色のついた形状が作成される（その他のモデルは非表示状態）

④



しかし、切断ボックスで断面を見ると、色が適用されていないため、**断面にもマテリアルの色情報が付くようにしていただきたい。**