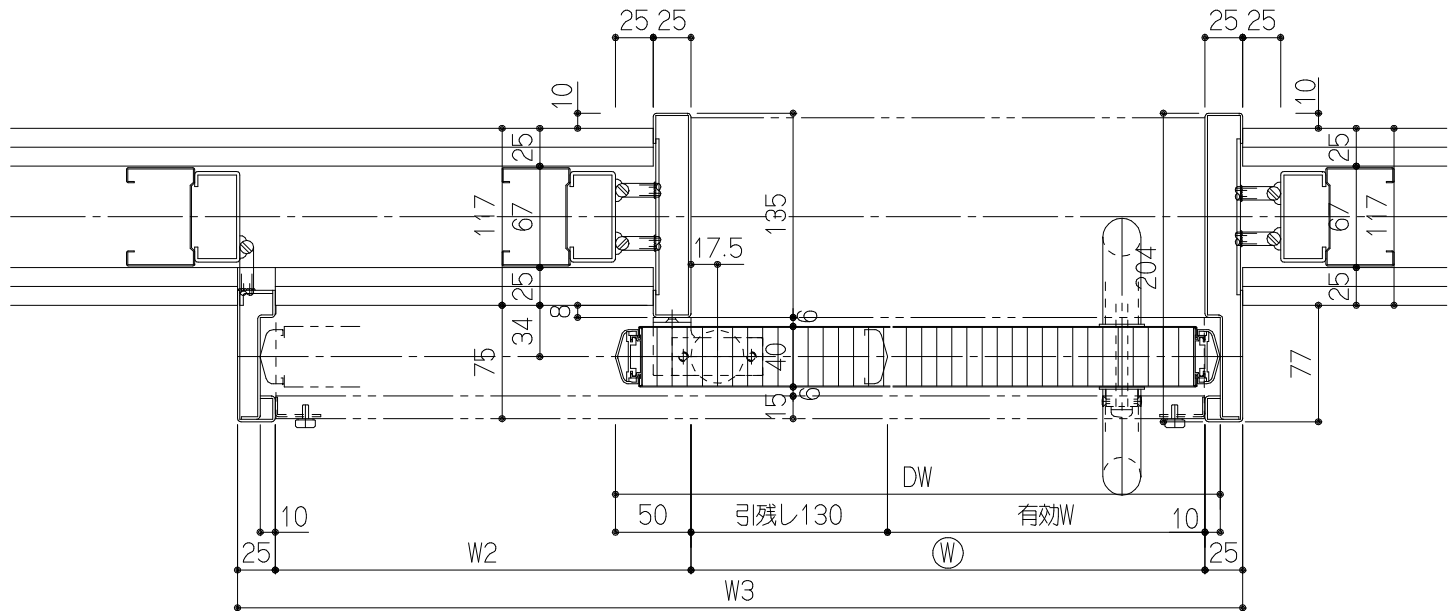
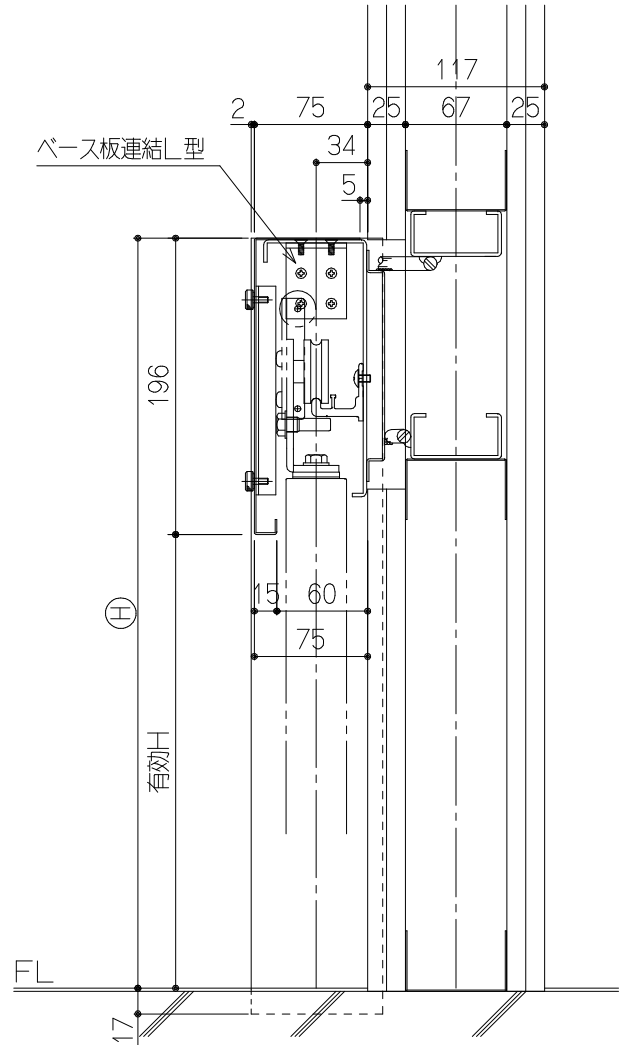
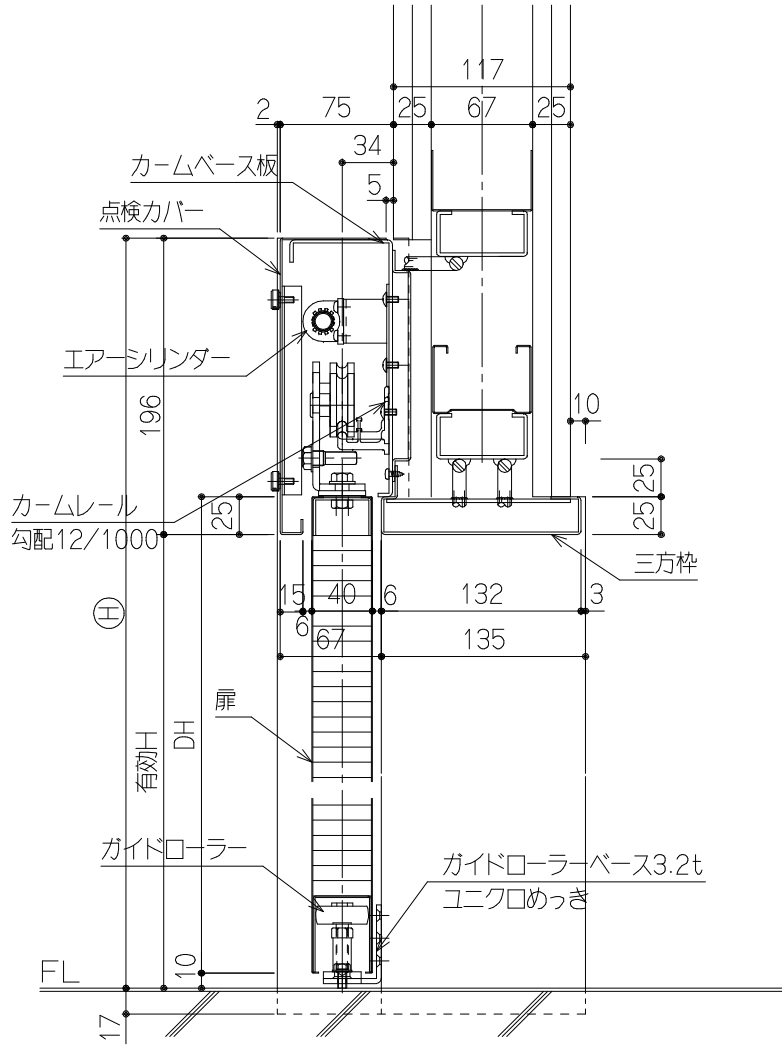


<カームドア 外付け枠タイプ 片引き>



◇仕様表

(小松ウオール カームドア外付け枠タイプ)

項 目	部 材	材 料 (板 厚 mm)
駆 動 装 置	駆動方式	傾斜レール 制御装置エアタンパ
	カームベース板	亜鉛めっき鋼板 2.3mm 〈防錆塗装仕上〉
	カームレール	アルミ押出形材 〈アルマイト処理仕上〉
	ハンガー戸車	樹脂製戸車 ブラケットはめっき仕上
枠	先付け枠	亜鉛めっき鋼板 1.6mm 〈焼付塗装仕上〉
	点検カバー	冷間圧延鋼板 1.2mm 〈焼付塗装仕上〉
扉	パネル表面材	亜鉛めっき鋼板 0.6mm 〈焼付塗装仕上〉
	芯 材	ペーパーコア
	フロントゴム	ポリ塩化ビニル 〈ブラック色〉
金 物	ロック	美和 POSTE錠/ゴール AD錠
	取 手	ステンレス鏡面ハンドルφ25 L=450
切 窓 ガ ラ リ	切窓・ガラリ	アルミ押出形材 〈焼付塗装仕上〉
	ガラス押え	ポリ塩化ビニル 対応ガラス厚3~6mm〈グレー色〉

カームトア 外付け枠タイプ

一般仕様 傾斜式 (K) 片引き 戸当り付